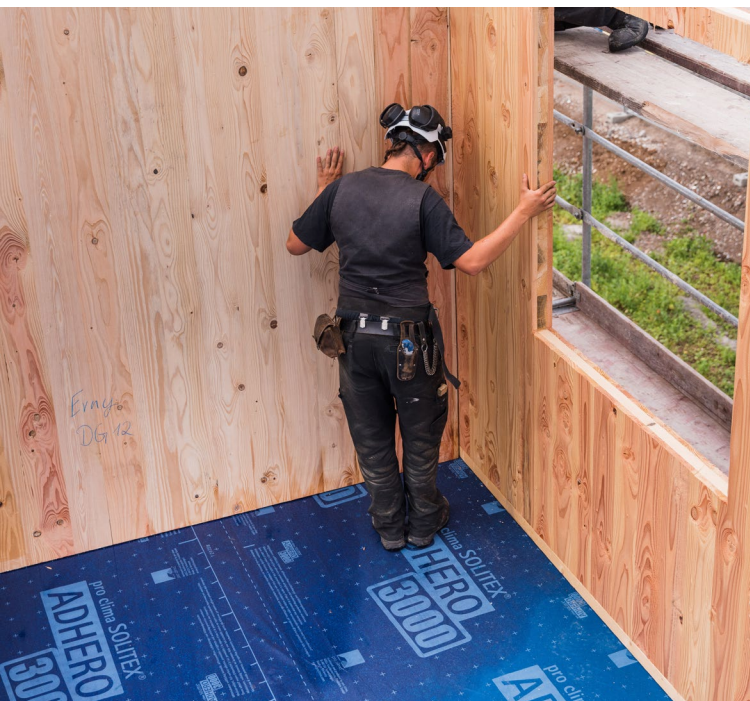




Sicher und wirtschaftlich: Bauzeitenschutz mit SOLITEX ADHERO



Ob öffentliches Gebäude, Mehrfamilienhaus oder Gewerbeobjekt – allmählich nimmt der Holzelementbau in Deutschland auch bei großen Bauvorhaben an Fahrt auf. Das heißt gleichzeitig, dass immer häufiger Holzbauelemente über längere Bauphasen hinweg vor Witterungseinflüssen und besonders vor Nässe geschützt werden müssen.

Lösen lässt sich das mit SOLITEX ADHERO

Die selbstklebende Dichtbahn hält Fassaden- und Holzelementdecken trocken und kann ihre Vorzüge besonders bei Objekten ausspielen, für die Raumluftqualität zählt und provisorische Überdachungen oder Abplanungen als Bauzeitenschutz nicht infrage kommen.

Die Witterungsschutzbahn lässt sich zügig auf allen tragfähigen, standfesten Flächen verlegen und haftet vollflächig auf dem Untergrund. Daher kann Nässe sich unter der Bahn nicht weiter ausbreiten, sollte diese im Bauablauf beschädigt werden. Und wenn die Holzfeuchte doch einmal ansteigt, trocknet sie innerhalb kurzer Zeit wieder aus. Dafür sorgen die Diffusionsfähigkeit der SOLITEX ADHERO sowie eine spezielle Funktionsmembran, die Feuchtigkeit aktiv abtransportiert. Die Konstruktion bleibt geschützt.

Jetzt Infomaterial anfordern oder downloaden:



DENA-ANERKANNTE FORTBILDUNG

pro clima Wissen

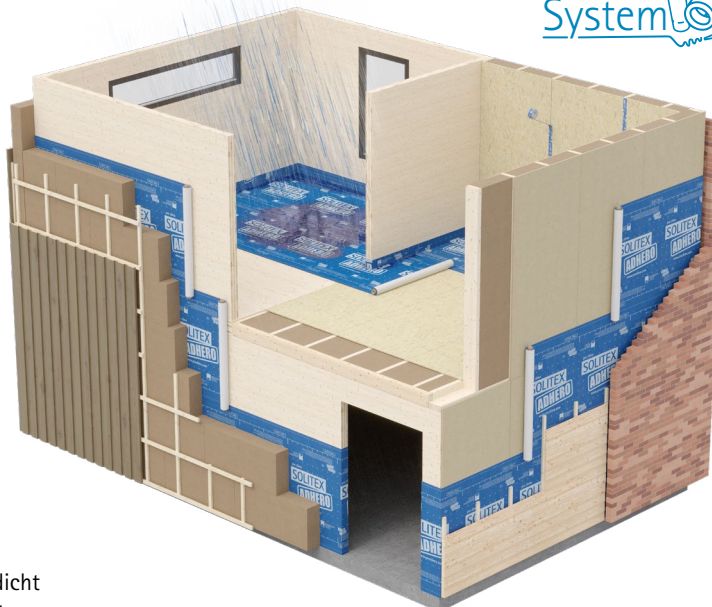
Online-Seminar: Luftdichtung und Witterungsschutz bei Massivholzbauteilen

Erfahren Sie im kostenfreien Online-Seminar wo die Tücken in Luftdichtung und Witterungsschutz lauern und wie Sie Ihnen wirkungsvoll begegnen.

Melden Sie sich an.

System SOLITEX® ADHERO

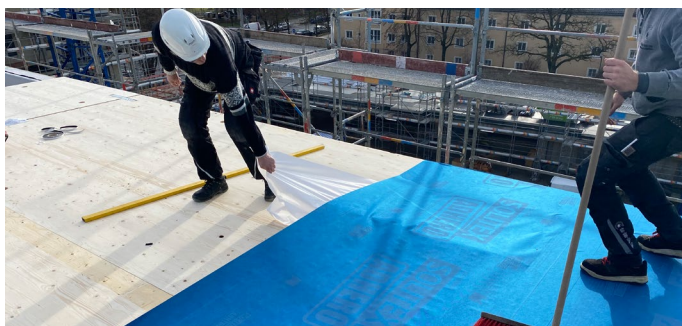
Ermöglicht die Herstellung der Luftdichtheit auf Holzwerkstoffen und mineralischen Untergründen, z. B. auf der Außenseite von unverputztem (Sicht-)Mauerwerk oder Betonbauteilen mit Fugen. Die Bahn ermöglicht durch die vollflächige Verklebung einen temporären Baueitenschutz auf Zwischendecken von mehrgeschossigen Bauten in CLT- und Holzrahmenbauweise. Sie schützt weiterhin Wandbauteile sowie Dachkonstruktionen ab 14° Dachneigung über einen Zeitraum von bis zu 3 Monaten (SOLITEX ADHERO 1000) bzw. 5 Monaten (SOLITEX ADHERO 3000). Im Dach erfüllt sie in dem angegebenen Zeitraum zudem die Anforderungen des ZVDH (Zentralverband des Deutschen Dachdeckerhandwerks) an eine Behelfsdeckung.



Vorteile

- ✓ Schützt die Konstruktion: Diffusionsfähig und maximal schlagregendicht
- ✓ Hält Bauteile trocken durch porenfreie feuchteaktive Funktionsmembran
- ✓ Leicht und sicher zu verarbeiten durch geteilte Trennfolie – haftet sofort auf tragfähigen Untergründen
- ✓ Dauerhafter Schutz durch höchste Alterungs- und Hitzebeständigkeit der TEEE-Membran
- ✓ 3 Monate / 5 Monate Freibewitterung

Bauzeitenabdichtung Decke



Luftdichtung und Witterungsschutz Wand



Jetzt Infomaterial anfordern oder downloaden:

Tipp: Schnittstelle Baustelle 2021 als kostenfreies Online-Event

nach zwei Jahren Pause meldet sich vom **23. bis 25. November 2021** die gewerkeübergreifende Kompakt-schulung **Schnittstelle Baustelle** zurück

Das aktuelle Thema: Neue Lösungen im Holzbau.

Neu sind unter anderem das aktualisierte **Programm**, das um wichtige Aspekte erweitert wurde, und das Format der Veranstaltung: Zum ersten Mal findet Schnittstelle Baustelle als Live-Online-Event statt. Referenten aus Theorie und Praxis vermitteln am originalgroßen Modell, wie Planer und Handwerker verschiedener Gewerke Bauaufgaben sicher und aufeinander abgestimmt lösen können – vom Rohbau bis zum Innenausbau.

Jetzt anmelden!

www.schnittstelle-baustelle.de

